

## Ferien im „Kleinen Waldhotel“

Im Sauerland die Sonne genießen und die Seele baumeln lassen

Vom Alltag entspannen, Kräfte tanken, neue Eindrücke sammeln und vielleicht auch neue Menschen kennenlernen – nur einige Gründe, warum Menschen in der heutigen Zeit Ferien machen.

Durch das Lebenshilfe Center Arnsberg in Trägerschaft der Lebenshilfe Wohnen NRW gemeinn. GmbH soll Menschen mit einer geistigen Behinderung die Möglichkeit gegeben werden, Ferien begleitet zu erleben.

### Idylle pur im Sauerland

Das Kleine Waldhotel ist ein Selbstversorgerhaus und liegt am Rande eines Waldes im Sauerland, nur wenige Gehminuten vom Zentrum entfernt. Es verfügt über zwei Doppelzimmer mit jeweils einem angrenzenden Bad inklusive Dusche sowie einer kleinen Küchenzeile, die zum gemeinsamen Kochen einlädt. Jedes Zimmer ist ausgestattet mit einem Fernseher und einem Telefon, über das man angerufen werden kann. Die idyllische Terrasse lädt dazu ein, die Sonne zu genießen und die Seele



Inmitten der Natur – das Kleine Waldhotel im Sauerland.

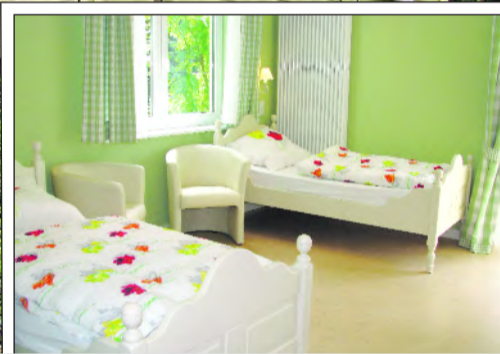


Foto: Lebenshilfe NRW

baumeln zu lassen. Ob mit Freunden, Familie oder allein – was auch immer Sie wünschen – fragen Sie

uns. Bei Fragen der Finanzierung steht eine Vielzahl von Möglichkeiten zur Verfügung. Bei Interesse

wenden Sie sich bitte an das Lebenshilfe Center Arnsberg unter Telefon (0 29 31) 9 63 96 42.

## Engagierte Reisebegleiter gesucht

Verbringen Sie mit vielen netten Menschen schöne Tage im Kleinen Waldhotel

Das Kleine Waldhotel im Sauerland wird seit mehreren Jahren über das Reiseprogramm „Schöne Zeiten“ und den Familienunterstützenden Dienst des Lebenshilfe Centers genutzt.

Seit Anfang dieses Jahres bietet das Lebenshilfe Center Arnsberg Menschen mit einer geistigen Behinderung die Möglichkeit, betreute Ferien im Kleinen Waldhotel in Arnsberg zu verbringen. Nun soll dieses Angebot erweitert werden, um sowohl Menschen mit Behinderung aller Altersgruppen ein barrierefreies Ferienhaus zur Verfügung zu stellen als auch weiteren Familien die Möglichkeit der Entlastung zu bieten.

### Individueller Hilfebedarf

Hierzu werden engagierte und verantwortungsbewusste Reisebegleiter gesucht, die den Menschen in den Bereichen Pflege, hauswirt-



Mit Spaß dabei

Foto: Lebenshilfe NRW

schaftliche Tätigkeiten, Selbstbestimmung, Mobilität und Freizeitaktivität im Rahmen ihres Urlaubs Assistenten leisten. Die Einsatzzeiten sind in der Regel von 8 bis 21 Uhr. Je nach Wunsch des Kunden, dem individuellen Hilfebedarf oder bedingt durch das Freizeitprogramm können diese Arbeitszeiten abweichen. Die Vergütung erfolgt über

Aufwandsentschädigung. Wenn Sie mindestens 18 Jahre alt sind und Interesse an dieser Beschäftigung haben, sprechen Sie uns an. Wenden Sie sich hierzu bitte an das Lebenshilfe Center Arnsberg unter Telefon (0 29 31) 9 63 96 42 oder nehmen Sie per Mail Kontakt auf unter neu mann.natascha@lebenshilfe-nrw.de

## Berliner

### Zutaten für 16 Stück

- 500 g Mehl
- 30 g frische Hefe
- 250 ml Milch
- 150 g Zucker
- 1 Prise Salz
- 1 EL geriebene Zitronenschale
- 60 g Margarine
- 1 Ei
- Öl zum Ausbacken
- 125 g Konfitüre zum Füllen

### Zubereitung

Das Mehl sieben und eine Kühle hineindrücken. Die Hefe hineinbröckeln, mit etwas lauwarmen Milch und 1 TL Zucker verrühren und diesen Vorteig 15 Min. ruhen lassen.

Anschließend die übrige Milch, 40 g Zucker, Salz, Zitronenschale, zerlassene Margarine und Ei zugeben und verkneten. Nochmals 20 Min. gehen lassen. Eine dicke Teigrolle formen, in 16 Stücke schneiden und zu Berlinern formen. Ausreichend Öl in der Friteuse auf 170° C erhitzen und das Gebäck darin 3 Min. mit Deckel, dann offen ausbacken. Die Berliner auf Küchenpapier abtropfen lassen, dann die Konfitüre mit einem Spritzbeutel (mit langer Spitze) in die Berliner spritzen und im restlichen Zucker wälzen.

### INHALT

#### ■ Köln



„Post von ... Bettina Böttinger“: Seit vielen Jahren moderiert sie den „Kölner Treff“ im WDR-Fernsehen, arbeitet als Journalistin, Produzentin und Autorin. Bettina Böttinger privat auf

►► Seite 2

#### ■ Köln

„Es kommt darauf an, was man daraus macht“: Mit dem Medienpreis Bobby der Bundesvereinigung Lebenshilfe wurden die Schauspielerin ChrisTine Urspruch und das Team des Tatorts Münster ausgezeichnet.

►► Seite 2

## Lebenshilfe verbindet

Schenkst du mir eine Stunde – schenk ich dir eine Stunde

Haben Sie Zeit und Lust auf besondere, schöne Begegnungen mit außergewöhnlichen Menschen? Machen Sie bei uns mit. Wir suchen freiwillige Mitarbeiter und Mitarbeiterinnen.

Was Sie davon haben? Sie können neue Erfahrungen sammeln, Ihr Wissen einbringen, Momente der Gemeinsamkeit erleben – sich für Menschen mit Behinderung engagieren!

Einen Erwachsenen mit Behinderung ins Kino, beim Einkaufen begleiten, mit ihm spazieren oder eine Tasse Kaffee trinken, kochen – vieles ist möglich. Kontakt: Telefon (0 29 31) 9 63 80 35

### IHR KONTAKT VOR ORT

Wohnstätte Haus Lebenshilfe Arnsberg:

Monika Voise  
Telefon: (0 29 31) 9 63 80 42  
E-Mail: voi@lebenshilfe-nrw.de

Lebenshilfe Center Arnsberg

Corinna Schäfer  
Telefon: (0 29 31) 9 63 96 42  
E-Mail: schaefer.corinna@lebenshilfe-nrw.de

### IMPRESSUM SEITE 1

■ Herausgeber: Lebenshilfe NRW, Lebenshilfe Wohnen NRW gGmbH, Abtstraße 21, 50354 Hürth, Telefon: (0 29 31) 9 63 80 35, grt@lebenshilfe-nrw.de

■ Redaktion: Corinna Schäfer, Monika Voise, Miriam Risse

■ Presserechtlich verantwortlich: Hans Jürgen Wagner, Hauptgeschäftsführer, Monika Oncken, Geschäftsführerin

■ Teilaufgabe: 12 000 Exemplare

Anzeigen

**Suchen Sie einen guten Werbeplatz, dann rufen Sie uns an:**

Kontakt:  
Monika Voise  
Telefon: (0 29 31) 9 63 80-42

Haus Hammerstein

**Gerne heißen wir Sie in Haus Hammerstein willkommen!**  
Seien Sie unser Gast und lassen Sie sich von uns verwöhnen.  
[www.haus-hammerstein.de](http://www.haus-hammerstein.de)

Besuchen Sie uns auf **Facebook**

[www.facebook.com/lebenshilfenrw](http://www.facebook.com/lebenshilfenrw)

**Barrierefreie Selbstversorgerhäuser auf Texel und Mallorca**

Preiswerte Belegungen ab 8 Personen  
Tel.: 0 22 33 / 93 245 - 41  
gie@lebenshilfe-nrw.de

[www.lebenshilfe-nrw.de](http://www.lebenshilfe-nrw.de)